



Orange Polska
Hurt
Zarządzanie Zasobami Sieci i IT
Dział Zarządzania Zasobami Infrastruktury
i Obsługi Klienta
ul. Dauna 66, 30-629 Kraków
tel.: 81 742 12 77

MA.C.RO Inżynieria
Pracownia Inżynierska
Robert Czamara
ul. Pułaskiego 92
33-380 Krynica -Zdrój

Lublin, 6 grudzień 2019 r.

Numer pisma: TTISIKU- 58858/19/IB

Temat: Grodzisko, Graboszyce, Laskowa gmina Zator- budowa kanalizacji sanitarnej-uzgodnienie”

Szanowni Państwo,

Odpowiadając na wniosek z dnia 05.12.2019 w związku z prośbą o uzgodnienie mappek sytuacyjnych do projektu :

„ Grodzisko, Graboszyce, Laskowa gmina Zator- budowa kanalizacji sanitarnej.”

informujemy, że uzgadniamy pozytywnie w zakresie istniejącej sieci telekomunikacyjnej eksploatowanej przez Orange Polska S.A .

Przy realizacji procesu budowy wymagane jest spełnienie następujących warunków, które są integralną częścią uzgodnienia:

1. Wykonawca jest zobowiązany zgłosić do ORANGE POLSKA S.A. prace w strefie sieci telekomunikacyjnej min. na 14 dni przed przystąpieniem do robót, powołując się na numer przedmiotowego pisma. Tryb i zasady zgłoszenia prac oraz wystąpienia o nadzór właścicielski dostępne są na stronie: www.orange.pl/wniosekonadzor. Wykonywanie prac na sieci ORANGE POLSKA S.A. bez zgłoszenia i nadzoru właścicielskiego jest naruszeniem własności ORANGE POLSKA S.A. i będzie zgłaszane organom ścigania. Zgłoszenie/Wniosek o nadzór właścicielski można przesłać ze strony www.orange.pl/wniosekonadzor lub kierować na adres:

Orange Polska S.A.
Obsługa Techniczna Klienta
Wydział Utrzymania Usług i Infrastruktury
31-954 Kraków, ul. Rakowicka 51
e-mail: DiSU.REWUUilKraK@orange.com

Powiadomienie powinno zawierać nazwę i adres wykonawcy prac oraz telefon kontaktowy.

2. Roboty budowlano – montażowe w obrębie sieci telekomunikacyjnej wykonywać zgodnie z normami i przepisami obowiązującymi w budownictwie łączności ręcznie i pod nadzorem upoważnionego przedstawiciela ORANGE POLSKA S.A. Dostarczanie i Serwis Usług Obsługi Technicznej Klienta w Krakowie;
3. Informujemy, że w obszarze działań inwestycyjnych mogą znajdować się elementy infrastruktury telekomunikacyjnej (kable szafy, puszki) będące pod napięciem niebezpiecznym. Elementy te oznaczone są przywieszkami koloru czerwonego, zawierającymi informację o występowaniu napięcia niebezpiecznego. W dokumentacji projektowej należy umieścić Informację o możliwości występowania na trasie/w relacji projektowanego zasobu, elementów infrastruktury z napięciami niebezpiecznymi i konieczności zachowania szczególnych środków ostrożności podczas pracy na/w zbliżeniu z nimi. Osoby przystępujące do wykonywania prac na tak oznakowanych elementach infrastruktury w których występują napięcia niebezpieczne, powinny posiadać aktualne uprawnienia SEP (E) oraz zobowiązane są do przestrzegania Instrukcji BHP
4. Lokalizację podziemnych urządzeń telekomunikacyjnych w terenie należy potwierdzić za pomocą przekopów kontrolnych (w szczególności w pobliżu wykonywania barier ochronnych), a w przypadku odkrycia w trakcie robót ziemnych urządzeń nienaniesionych na planie należy je zabezpieczyć na koszt inwestora i powiadomić przedstawiciela ORANGE POLSKA S.A. Dostarczanie i Serwis Usług Obsługi Technicznej Klienta w Krakowie ul. Rakowicka 51; oraz inspektora nadzoru.
5. W miejscach krzyżowań planowanej sieci z doziemną siecią telekomunikacyjną akceptujemy zaproponowane rozwiązanie techniczne (dwudzielne rury osłonowe) Zabezpieczenie wszystkich elementów infrastruktury telekomunikacyjnej musi być realizowane zgodnie z wymaganiami Rozporządzenia Ministra Infrastruktury z dnia 26 października 2005r. Koszty zabezpieczenia ponosi naruszający stan istniejący
6. W przypadku braku możliwości wykonania zabezpieczenia istniejącej sieci teletechnicznej wystąpić do Orange Polska S.A z wnioskiem o wydanie warunków technicznych na przełożenie sieci.
7. Miejsca zbliżeń i skrzyżowań oraz elementy zanikowe sieci telekomunikacyjnej przed ich zasypaniem podlegają obowiązkowi zgłoszenia pracownikowi sprawującemu w imieniu Orange Polska nadzór nad realizowanymi pracami.
8. Po zakończeniu prac inwestor jest zobowiązany do pisemnego zgłoszenia z 14-dniowym wyprzedzeniem na adres podany w punkcie 1 niniejszego pisma – wykonane zadanie do odbioru technicznego w zakresie miejsc kolizyjnych z sieciami teletechnicznymi oraz otrzymania pisemnej akceptacji w formie protokołu odbioru lub notatki służbowej.
9. W przypadku uszkodzenia lub kradzieży infrastruktury teletechnicznej, w szczególności w wyniku niedotrzymania wymagań i warunków określonych w niniejszym dokumencie, ORANGE POLSKA S.A., obciąży sprawcę pełnymi kosztami naprawy oraz odszkodowaniem za straty związane między innymi z wypłaconymi bonifikatami i karami wynikającymi z zawartych przez ORANGE POLSKA S.A umów z klientami, a także innymi karami administracyjnymi.
Łączna wysokość roszczeń ORANGE POLSKA S.A w stosunku do sprawcy uszkodzenia może sięgać nawet kwoty kilkuset tysięcy złotych polskich;

10. Niniejsze uzgodnienie ważne jest jeden rok od daty jego wydania.

Za powyższe uzgodnienie zostanie pobrana opłata wg aktualnego cennika . Należność należy uregulować w terminie określonym na fakturze VAT, która zostanie przesłana odrębną korespondencją.

ORANGE POLSKA S.A. Dział Zarządzania Zasobami Infrastruktury i Obsługi Klienta otrzymał do celów służbowych 1 kpl. planów z przedmiotowego uzgodnienia.

Z poważaniem

Ireneusz Bartyka


Główny Specjalista
ds. Zasobów Infrastruktury i Obsługi Klienta

Załącznik:

MAPA DO CELÓW PROJEKTOWYCH
skala 1:500

województwo: małopolskie
powiat: oświęcimski
i. ewid.: 121309_5, Zator - ob. wiejski
obręb nr: 0001, Graboszyce, 0002, Grodzisko, 0003, Laskowa
id. działek: 121309_5.0001.598/8, 121309_5.0002.32/6.
SGG.6640.931.2018
sekcja 2000: 6.123.34.06.3.4
6.123.34.11.1, 6.123.34.11.2.3,
6.123.34.11.2, 6.123.34.11.4.3,
6.123.34.11.3.2, (-4),
6.123.34.11.4.1, (-3),
6.123.34.16.1.2, 6.123.34.16.4.1,
6.123.34.16.2.1, (-3),
6.123.34.16.4.1, (-2).
Układ współrz. poziomych - "2000"
Poziom odniesienia wysokości Kronsztadt 86.

Powstała na podstawie istniejącej mapy zasadniczej oraz nowego pomiaru.
Wykazane na mapie granice nieruchomości przyjęto według stanu uwidocznionego
w ewidencji gruntów i budynków.
Nie wyklucza się istnienia w terenie innego uzbrojenia niż to przedstawione na mapie zasadniczej.
Niniejsza mapa została wykonana bez ustalenia obciążeń dot. służebności gruntowych.
Zaktualizowano według stanu z dnia 30.05.2018 r.
Na mapę wkreślono linie rozgraniczające z MPZP zgodnie z planem zagospodarowania Gminy Zator.

- Legenda:
- granicz obszaru objętego aktualizacją
 - linie rozgraniczające teren o różnym przeznaczeniu lub różnych zasadach zagospodarowania
 - nieprzekraczalna linia zabudowy
 - strefy ochrony konserwatorskiej
 - Specjalny Obszar Ochrony - Natura 2000 PLB120005 - Dolina Dolnej Skawy
 - teren ochrony pośredniej strefy ochronnej ujęcia wody podziemnej w Grodzisku
 - granica głównego zbiornika wód podziemnych doliny rzeki Skawy (GZWP nr 444)
 - granica obszaru szczególnego zagrożenia powodzi, na którym prawdopodobieństwo wystąpienia powodzi jest niskie i wynosi raz na 500 lat (Q0,2%)
 - granica obszaru szczególnego zagrożenia powodzi, na którym prawdopodobieństwo wystąpienia powodzi jest średnie i wynosi raz na 100 lat (Q1%)
 - granica obszaru szczególnego zagrożenia powodzi, na którym prawdopodobieństwo wystąpienia powodzi jest wysokie i wynosi raz na 10 lat (Q10%)
 - tereny, na których występują zagrożenia ruchami masowymi ziemi
 - tereny zagrożone ruchami masowymi ziemi
 - stanowiska archeologiczne wpisane do ewidencji zabytków archeologicznych
 - ZUDP SGG.6630.235.2014:
 - projektowana sieć kanalizacji sanitarnej

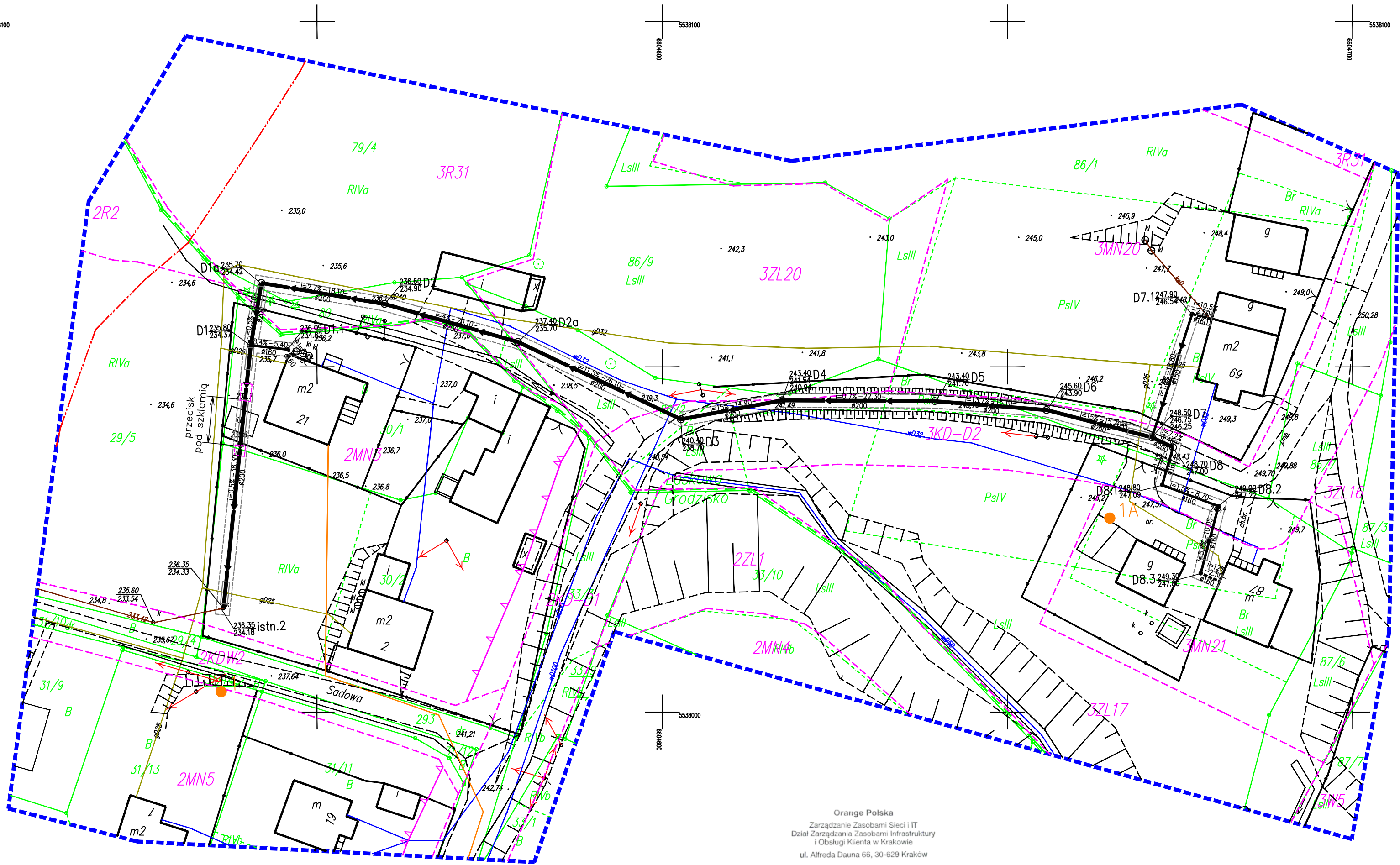
Wykonan dn.: 30.05.2018 r.

FHU GEO-LUK
Łukasz Buda
31-417 Kraków, ul. Słoneckiego 6/95
BIURO
32-640 Zator, Plac Gościuski 7
NIP 677-208-10-59 REGON 120707821
PKD 71.12.Z. 45.20.Z tel. 664-716-307

LECH KONCZEWSKI
GEODETA UPRAWNIONY N. 6400
30-079 Kraków, Al. Kijowska 31/32

Poświadczam, że niniejszy dokument został opracowany w wyniku prac geodezyjnych i kartograficznych, których rezultaty zawiera operat techniczny wpisany do ewidencji materiałów państwowego zasobu geodezyjnego i kartograficznego	
Organ prowadzący państwowy zasób geodezyjny i kartograficzny	STAROSTA OŚWIECIMSKI
Identyfikator ewidencyjny materiału zasobu - operatu technicznego	P.1213.2018.1554
Data wpisania operatu technicznego do ewidencji materiałów zasobu	20 LIP. 2018
Imię, nazwisko i podpis osoby reprezentującej organ	z up. starosty

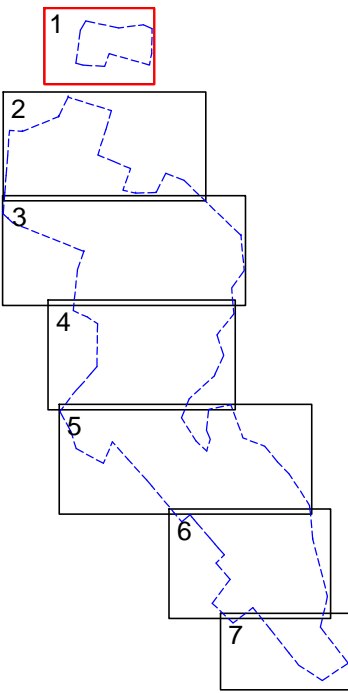
SGG.6642.3042.2018
Wydział Geodezji, Kartografii i Gospodarki Nieruchomościami



Orange Polska
Zarządzanie Zasobami Sieci IT
Dział Zarządzania Zasobami Infrastruktury
i Obsługi Klienta w Krakowie
ul. Alfreda Dauma 66, 30-629 Kraków

Załącznik do pisma nr TTISIKU- 58858/19/IB
z dnia 06 12 2019

Układ arkuszy:



- Legenda:
- obszar oddziaływania
 - proj. sieć kanalizacji sanitarnej grawitacyjnej
 - proj. przyłącze kanalizacji sanitarnej grawitacyjnej
 - proj. studnie rewizyjne
 - proj. instalacja zewnętrzna kanalizacji sanitarnej
 - proj. rura przewiertowa / przeciskowa
 - proj. komory przewiertowe / przeciskowe
 - miejsca wykonanych odwiertów geotechnicznych

MA.C.RO INŻYNIERIA
PRACOWNIA INŻYNIERSKA
NIP 734-123-64-11
REGON 122880297
www.macroinzynieria.pl
SIEDZIBA:
ul. Piłsudskiego 92
33-380 Krynica-Zdrój
BIURO:
os. Murowina 115
32-089 Bębno
NIP 734-123-64-11
REGON 122880297
www.macroinzynieria.pl
tel.: +48 501 314 408

PROJEKTOWANIE - KOSZTORYSOWANIE - NADZÓR

Nazwa i adres inwestycji:
"Budowa kanalizacji sanitarnej w miejscowości Grodzisko, Graboszyce, Laskowa gm. Zator."

Inwestor:
Gmina Zator
Plac Marszałka Józefa Piłsudskiego 1
32-640 Zator

Faza:
Projekt budowlany

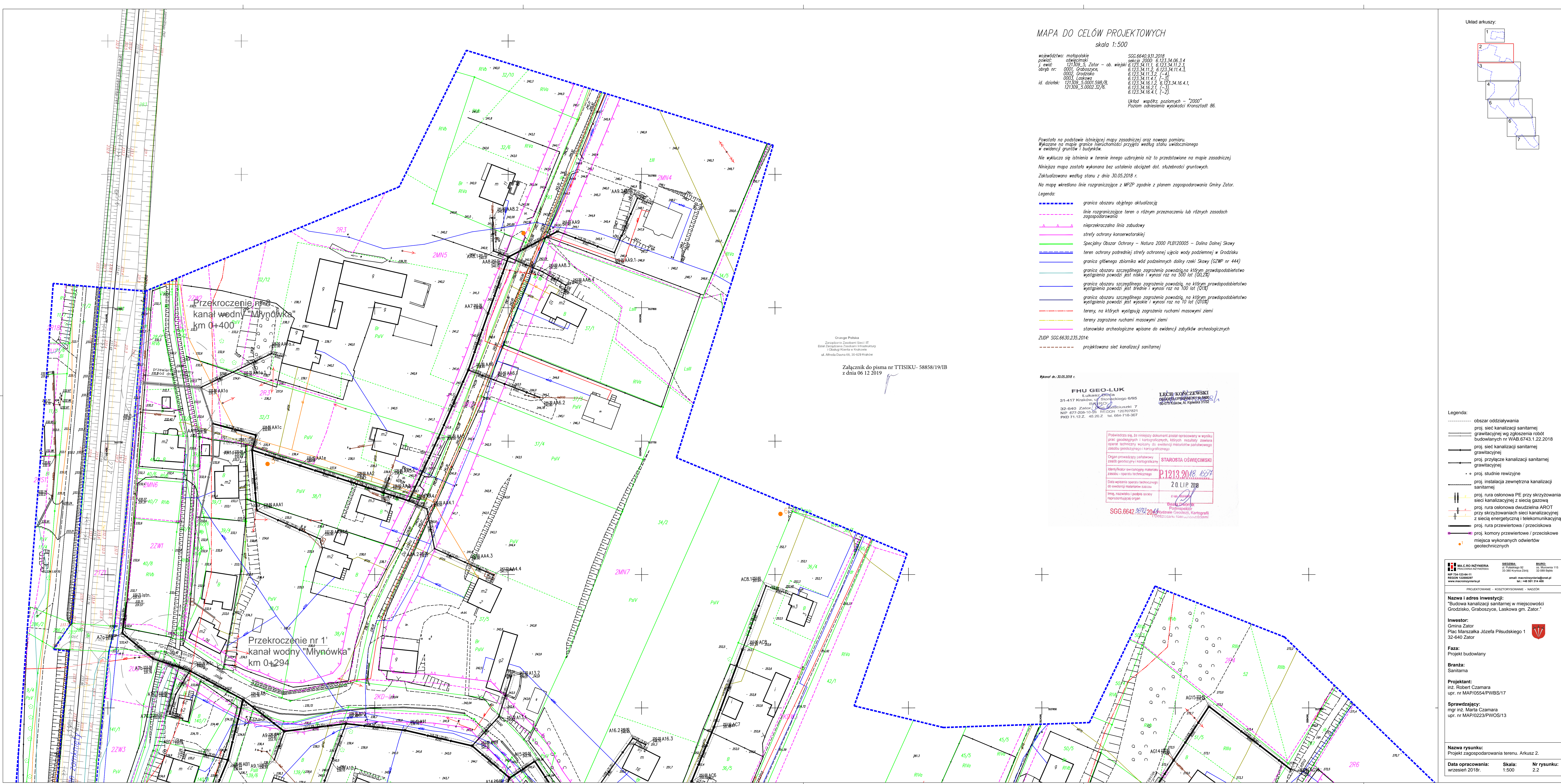
Branża:
Sanitarna

Projektant:
inż. Robert Czamara
upr. nr MAP/0554/PWBS/17

Sprawdzający:
mgr inż. Marta Czamara
upr. nr MAP/0223/PWOS/13

Nazwa rysunku:
Projekt zagospodarowania terenu. Arkusz 1.

Data opracowania: wrzesień 2018r. Skala: 1:500 Nr rysunku: 2.1



MAPA DO CELÓW PROJEKTOWYCH
skala 1:500

województwo: małopolskie
powiat: oświęcimski
sekcja: 0001, Graboszyce, ob. wiejski
0002, Grodzisko
0003, Laskowa
id. działek: 121.309.5.0001.588/8, 121.309.5.0002.32/6, 121.309.5.0003.32/7, 121.309.5.0004.32/8, 121.309.5.0005.32/9, 121.309.5.0006.32/10, 121.309.5.0007.32/11, 121.309.5.0008.32/12, 121.309.5.0009.32/13, 121.309.5.0010.32/14, 121.309.5.0011.32/15, 121.309.5.0012.32/16, 121.309.5.0013.32/17, 121.309.5.0014.32/18, 121.309.5.0015.32/19, 121.309.5.0016.32/20, 121.309.5.0017.32/21, 121.309.5.0018.32/22, 121.309.5.0019.32/23, 121.309.5.0020.32/24, 121.309.5.0021.32/25, 121.309.5.0022.32/26, 121.309.5.0023.32/27, 121.309.5.0024.32/28, 121.309.5.0025.32/29, 121.309.5.0026.32/30, 121.309.5.0027.32/31, 121.309.5.0028.32/32, 121.309.5.0029.32/33, 121.309.5.0030.32/34, 121.309.5.0031.32/35, 121.309.5.0032.32/36, 121.309.5.0033.32/37, 121.309.5.0034.32/38, 121.309.5.0035.32/39, 121.309.5.0036.32/40, 121.309.5.0037.32/41, 121.309.5.0038.32/42, 121.309.5.0039.32/43, 121.309.5.0040.32/44, 121.309.5.0041.32/45, 121.309.5.0042.32/46, 121.309.5.0043.32/47, 121.309.5.0044.32/48, 121.309.5.0045.32/49, 121.309.5.0046.32/50, 121.309.5.0047.32/51, 121.309.5.0048.32/52, 121.309.5.0049.32/53, 121.309.5.0050.32/54, 121.309.5.0051.32/55, 121.309.5.0052.32/56, 121.309.5.0053.32/57, 121.309.5.0054.32/58, 121.309.5.0055.32/59, 121.309.5.0056.32/60, 121.309.5.0057.32/61, 121.309.5.0058.32/62, 121.309.5.0059.32/63, 121.309.5.0060.32/64, 121.309.5.0061.32/65, 121.309.5.0062.32/66, 121.309.5.0063.32/67, 121.309.5.0064.32/68, 121.309.5.0065.32/69, 121.309.5.0066.32/70, 121.309.5.0067.32/71, 121.309.5.0068.32/72, 121.309.5.0069.32/73, 121.309.5.0070.32/74, 121.309.5.0071.32/75, 121.309.5.0072.32/76, 121.309.5.0073.32/77, 121.309.5.0074.32/78, 121.309.5.0075.32/79, 121.309.5.0076.32/80, 121.309.5.0077.32/81, 121.309.5.0078.32/82, 121.309.5.0079.32/83, 121.309.5.0080.32/84, 121.309.5.0081.32/85, 121.309.5.0082.32/86, 121.309.5.0083.32/87, 121.309.5.0084.32/88, 121.309.5.0085.32/89, 121.309.5.0086.32/90, 121.309.5.0087.32/91, 121.309.5.0088.32/92, 121.309.5.0089.32/93, 121.309.5.0090.32/94, 121.309.5.0091.32/95, 121.309.5.0092.32/96, 121.309.5.0093.32/97, 121.309.5.0094.32/98, 121.309.5.0095.32/99, 121.309.5.0096.32/100

Układ współrz. poziomych - "2000"
Poziom odniesienia wysokości Kronstadt 86.

Powstała na podstawie istniejącej mapy zasadniczej oraz nowego pomiaru.
Wykazano na mapie granice nieruchomości przysięto według stanu uwidocznionego
w ewidencji gruntów i budynków.

Nie wyklucza się istnienia w terenie innego uzbrojenia niż to przedstawiane na mapie zasadniczej.

Niniejsza mapa została wykonana bez ustalenia obciążen dot. służebności gruntowych.

Zaktualizowano według stanu z dnia 30.05.2018 r.

Na mapę wkreślono linie rozgraniczające z MPZP zgodnie z planem zagospodarowania Gminy Zator.

Legenda:

- granicz obszaru objętego aktualizacją
- linia rozgraniczająca teren o różnym przeznaczeniu lub różnych zasadach zagospodarowania
- nieprzekraczalna linia zabudowy
- strefy ochrony konserwatorskiej
- Specjalny Obszar Ochrony - Natura 2000 PLB120005 - Dolina Dolnej Skawy
- teren ochrony pośredniej strefy ochronnej ujęcia wody podziemnej w Grodzisku
- granica głównego zbiornika wód podziemnych doliny rzeki Skawy (GZWP nr 444)
- granica obszaru szczególnego zagrożenia powodzią, na którym prawdopodobieństwo wystąpienia powodzi jest niskie i wynosi raz na 500 lat (0,2%)
- granica obszaru szczególnego zagrożenia powodzią, na którym prawdopodobieństwo wystąpienia powodzi jest średnie i wynosi raz na 100 lat (1%)
- granica obszaru szczególnego zagrożenia powodzią, na którym prawdopodobieństwo wystąpienia powodzi jest wysokie i wynosi raz na 10 lat (10%)
- tereny, na których występują zagrożenia ruchami masowymi ziemi
- tereny zagrożone ruchami masowymi ziemi
- stanowiska archeologiczne wpisane do ewidencji zabytków archeologicznych
- ZUDP SGG.66.30.235.2014
- projektowana sieć kanalizacji sanitarnej

Orange Polska
Zarządzenie Zarządcą Sieci i IT
Dział Zarządzania Zasobami Informatycznymi
Olsztyn, ul. Alameda 66, 10-520 Olsztyn

Załącznik do pisma nr TTISIKU- 58858/19/IB
z dnia 06 12 2019

Wskazano dn.: 30.05.2018 r.

FHU GEO-LUK
Lukasz Lukasz
31-417 Kraków, ul. Sienkiewicza 6/85
52-400 Zator, ul. Piłsudskiego 7
NIP 677-208-10-55, REGON 120707824
PKD 71.12.2, 46.20.2, tel. 664-716-307

LECH KOŃCZEWSKI
GEODETA
30-075 Kraków, Al. Krasińskiego 112

Podpisuje się, że niniejszy dokument został opracowany w wyniku
przebiegu geologicznego i kartograficznego, których rezultaty zawiera
opis techniczny wpisany do ewidencji map i planów katastru
zobowiązany do ewidencji map i planów katastru

Organ prowadzący państwowy
zespół geologiczny i kartograficzny

Identyfikator ewidencyjny materiału
zobowiązany do ewidencji map i planów katastru

Data wpisania opisu technicznego
do ewidencji map i planów katastru

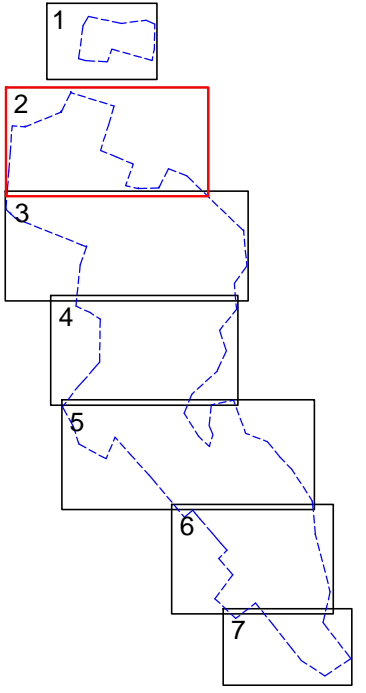
Imię, nazwisko i podpis osoby
reprezentującej organ

SGG.66.42.30.2014

STAROSTA OŚWIECIMSKI
12.12.2018
20.12.2018

Podpisano
Podpisano

Układ arkuszy:



Legenda:

- obszar oddziaływania
- proj. sieć kanalizacji sanitarnej
- grawitacyjnej wg zgłoszenia robót
- budowlanych nr WAB.6743.1.22.2018
- proj. sieć kanalizacji sanitarnej
- grawitacyjnej
- proj. przyłącze kanalizacji sanitarnej
- grawitacyjnej
- proj. studnie rewizyjne
- proj. instalacja zewnętrzna kanalizacji
- sanitarnej
- proj. rura osłonowa PE przy skrzyżowaniach
- sieci kanalizacyjnej z siecią gazową
- proj. rura osłonowa dwudzielna AROT
- przy skrzyżowaniach sieci kanalizacyjnej
- z siecią energetyczną i telekomunikacyjną
- proj. rura przewietrowa / przedśkowska
- proj. komory przewietrowe / przedśkowskie
- miejsca wykonanych odwiertów
- geotechnicznych

MACRO INŻYNIERIA
ul. Piłsudskiego 12
33-380 Krylice-Zdrój
REGON 12288297
www.macroinzeria.pl

BIURO:
ul. Piłsudskiego 12
33-380 Krylice-Zdrój
REGON 12288297
www.macroinzeria.pl

email: macroinzeria@mac.pl
tel. +48 801 314 408

PROJEKTOWANIE - KONSULTINGOWE - NADZÓR

Nazwa i adres inwestycji:
"Budowa kanalizacji sanitarnej w miejscowości
Grodzisko, Graboszyce, Laskowa gm. Zator."

Inwestor:
Gmina Zator
Plac Marszałka Józefa Piłsudskiego 1
32-640 Zator

Faza:
Projekt budowlany

Branża:
Sanitarna

Projektant:
inż. Robert Czamara
upr. nr MAP/0554/PWBS/17

Sprawdzający:
mgr inż. Marta Czamara
upr. nr MAP/0223/PWOS/13

Nazwa rysunku:
Projekt zagospodarowania terenu. Arkusz 2.

Data opracowania:
wrzesień 2018r.

Skala:
1:500

Nr rysunku:
2.2

MAPA DO CELÓW PROJEKTOWYCH
skala 1:500

województwo: małopolskie
powiat: oświęcimski
gmina: Zator - ob. wiejski
obręb nr: 0001, Graboszyce,
0002, Grodzisko,
0003, Łaskowa
id. działek: 121309_5.0001.598/8,
121309_5.0002.32/6,
SGG.6640.931.2018
sekcja 2000: 6.123.34.06.3.4
6.123.34.11.1, 6.123.34.11.2.3,
6.123.34.11.2, 6.123.34.11.4.3,
6.123.34.11.3.2, (-4),
6.123.34.11.4.1, (-3),
6.123.34.16.1.2, 6.123.34.16.4.1,
6.123.34.16.2.1, (-3),
6.123.34.16.4.1, (-2).

Układ współrz. poziomych - "2000"
Poziom odniesienia wysokości Kransztadt 86.

Powstała na podstawie istniejącej mapy zasadniczej oraz nowego pomiaru.
Wykazane na mapie granice nieruchomości przyjęto według stanu uwidocznionego
w ewidencji gruntów i budynków.

Nie wyklucza się istnienia w terenie innego uzbrojenia niż to przedstawione na mapie zasadniczej.

Niniejsza mapa została wykonana bez ustalenia obciążeń dot. służebności gruntowych.

Zaktualizowano według stanu z dnia 30.05.2018 r.

Na mapę wkreślono linie rozgraniczające z MPZP zgodnie z planem zagospodarowania Gminy Zator.

Legenda:

- granicz obszaru objętego aktualizacją
- linie rozgraniczające teren o różnym przeznaczeniu lub różnych zasadach zagospodarowania
- nieprzekraczalna linia zabudowy
- strefy ochrony konserwatorskiej
- Specjalny Obszar Ochrony - Natura 2000 PLB120005 - Dolina Dolnej Skawy
- teren ochrony podziemnej strefy ochronnej ujęcia wody podziemnej w Grodzisku
- granicz głównego zbiornika wód podziemnych doliny rzeki Skawy (GZWP nr 444)
- granicz obszaru szczególnego zagrożenia powodzią na którym prawdopodobieństwo wystąpienia powodzi jest niskie i wynosi raz na 500 lat (0,2%)
- granicz obszaru szczególnego zagrożenia powodzią na którym prawdopodobieństwo wystąpienia powodzi jest średnie i wynosi raz na 100 lat (0,1%)
- granicz obszaru szczególnego zagrożenia powodzią na którym prawdopodobieństwo wystąpienia powodzi jest wysokie i wynosi raz na 10 lat (0,10%)
- tereny, na których występują zagrożenia ruchami masowymi ziemi
- tereny zagrożone ruchami masowymi ziemi
- stanowiska archeologiczne wpisane do ewidencji zabytków archeologicznych
- ZUDP SGG.66.30.235.2014:
- projektowana sieć kanalizacji sanitarnej

Wykonat dn.: 30.05.2018 r.

FHU GEO-LUK
Lukasz Duda
31-417 Kraków, ul. Gronieckiego 6/95
BIPRO
32-640 Zator, ul. Grodzkiego 7
NIP 677-2008-10-56 REGON 120707821
PKD 71.12.Z. 45.20.2 tel. 664-716-307

LECH KONCZEWSKI
PROJEKTOWY
05-075 Kraków, Al. Krywka 3152

Orange Polska
Zarządca Sieci IT
Dolne Zarządca Sieci Informatyki
ul. Alfreda Duna 66, 30-629 Kraków

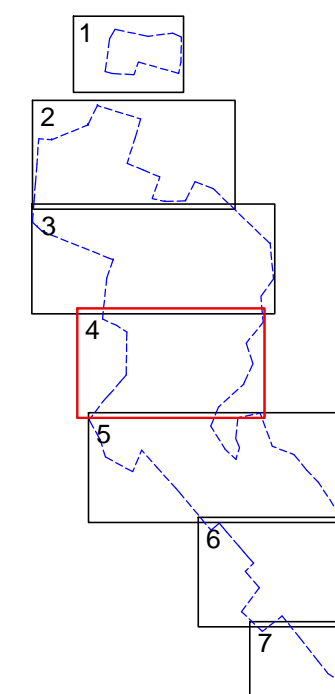
Załącznik do pisma nr TTISIKU- 58858/19/IB
z dnia 06.12.2019

Potwierdza się, że niniejszy dokument został opracowany w wyniku
prac geodetycznych i kartograficznych, których rezultaty zawiera
opis techniczny wpisany do ewidencji map i planów państwowego
zapisu geodezyjnego i kartograficznego

Organ prowadzący kartografię
starosta oświęcimski
identyfikator ewidencyjny mapy
zapisu - opis techniczny
P.1213.2018.15574
Data wpisu opisu technicznego
do ewidencji map państwowych
20 LIP 2018
imię, nazwisko i podpis osoby
reprezentującej organ

SGG.6642.2018.15574
Wydział Geodezji i Kartografii
Urząd Starosty w Oświęcimiu

Układ arkuszy:



Legenda:

- obszar oddziaływania
- proj. sieć kanalizacji sanitarnej
- grawitacyjnej
- proj. przyłącze kanalizacji sanitarnej
- grawitacyjnej
- proj. studnie rewizyjne
- proj. instalacja zewnętrzna kanalizacji sanitarnej
- proj. sieć kanalizacji sanitarnej ciśnieniowej
- proj. rura osłonowa PE przy skrzyżowaniu sieci kanalizacyjnej z siecią gazową
- proj. rura osłonowa dwudzielna AROT przy skrzyżowaniu sieci kanalizacyjnej z siecią energetyczną i telekomunikacyjną
- proj. rura przewietrowa / przeciskowa
- proj. komory przewietrowe / przeciskowe
- miejsca wykonanych odwiertów geotechnicznych

MACRO INŻYNIERIA
PRACOWNIA INŻYNIERSKA
ul. Pułaskiego 82
32-640 Zator
NIP 734-123-44-11
REGON 122888297
www.macroinzynieria.pl

SIEDZIBA:
ul. Pułaskiego 82
32-640 Zator

BUREAU:
ul. Mazowiecka 115
32-099 Białystok
e-mail: macroinzynieria@onet.pl
tel.: +48 81 914 488

PROJEKTOWANIE - KOSZTORYSOWANIE - NADZÓR

Nazwa i adres inwestycji:
"Budowa kanalizacji sanitarnej w miejscowości Grodzisko, Graboszyce, Łaskowa gm. Zator."

Inwestor:
Gmina Zator
Plac Marszałka Józefa Piłsudskiego 1
32-640 Zator

Faza:
Projekt budowlany

Branża:
Sanitarna

Projektant:
inż. Robert Czamara
upr. nr MAP/0554/PWBS/17

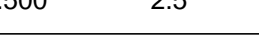
Sprawdzający:
mgr inż. Maria Czamara
upr. nr MAP/0223/PWOS/13

Nazwa rysunku:
Projekt zagospodarowania terenu. Arkusz 4.

Data opracowania:
wrzesień 2018r.

Skala:
1:500

Nr rysunku:
2.4



MAPA DO CELÓW PROJEKTOWYCH
skala 1:500

województwo: małopolskie
powiat: oświęcimski
i ewid.: 121.309.5, Zator – ob. wiejski
obrub nr: 0001, Graboszyce,
0002, Grodzisko
0003, Laskowa
id. działek: 121.309.5.0001.598/8,
121.309.5.0002.32/6.

SGG.6640.931.2018
sekcja 2000: 6.123.34.06.3.4
6.123.34.11.1, 6.123.34.11.2.3,
6.123.34.11.2, 6.123.34.11.4.3,
6.123.34.11.3.2, (-3),
6.123.34.11.4.1, (-3),
6.123.34.16.1.2, 6.123.34.16.4.1,
6.123.34.16.2.1, (-3),
6.123.34.16.4.1, (-2).

Układ współrz. poziomych – "2000"
Poziom odniesienia wysokości Kronsztadt 86.

Powstała na podstawie istniejącej mapy zasadniczej oraz nowego pomiaru.
Wykazane na mapie granice nieruchomości przyjęto według stanu uwidocznionego
w ewidencji gruntów i budynków.

Nie wyklucza się istnienia w terenie innego uzbrojenia niż to przedstawione na mapie zasadniczej.

Niniejsza mapa została wykonana bez ustalenia obciążeń dot. służebności gruntowych.

Zaktualizowano według stanu z dnia 30.05.2018 r.

Na mapę wkreślono linie rozgraniczające z MPZP zgodnie z planem zagospodarowania Gminy Zator.

Legenda:

- granicz obszaru objętego aktualizacją
- linie rozgraniczające teren o różnym przeznaczeniu lub różnych zasadach zagospodarowania
- nieprzekraczalna linia zabudowy
- strefy ochrony konserwatorskiej
- Specjalny Obszar Ochrony – Natura 2000 PLB120005 – Dolina Dolnej Skawy
- teren ochrony pośredniej strefy ochronnej ujęcia wody podziemnej w Grodzisku
- granicz głównego zbiornika wód podziemnych doliny rzeki Skawy (GZWP nr 444)
- granicz obszaru szczególnego zagrożenia powodzią, na którym prawdopodobieństwo wystąpienia powodzi jest niskie i wynosi raz na 500 lat (Q0,2%)
- granicz obszaru szczególnego zagrożenia powodzią, na którym prawdopodobieństwo wystąpienia powodzi jest średnie i wynosi raz na 100 lat (Q1%)
- granicz obszaru szczególnego zagrożenia powodzią, na którym prawdopodobieństwo wystąpienia powodzi jest wysokie i wynosi raz na 10 lat (Q10%)
- tereny, na których występują zagrożenia ruchami masowymi ziemi
- tereny zagrożone ruchami masowymi ziemi
- stanowiska archeologiczne wpisane do ewidencji zabytków archeologicznych
- projektowana sieć kanalizacji sanitarnej

ZUDP SGG.6630.235.2014:

Wykonat dn.: 30.05.2018 r.

FHU GEO-LUK
Łukasz Puda
31-417 Kraków, ul. Słoneckiego 6/95
BRO:
32-640 Zator, Plac Kościuszki 7
NIP 677-208-10-59 REGON 120707821
PKD 71.12.Z. 45-20.Z tel. 664-716-307

LECH KONCZEWSKI
GEODETA UPRAWNIENY Nr 6400
30-078 Kraków, Al. Kłowska 31/32

Orange Polska
Zarządzanie Zasobami Sieci i IT
Dział Zarządzania Zasobami Infrastruktury
i Obsługi Klienta w Krakowie
ul. Alfreda Dauna 66, 30-629 Kraków

Załącznik do pisma nr TTISIKU- 58858/19/IB
z dnia 06 12 2019

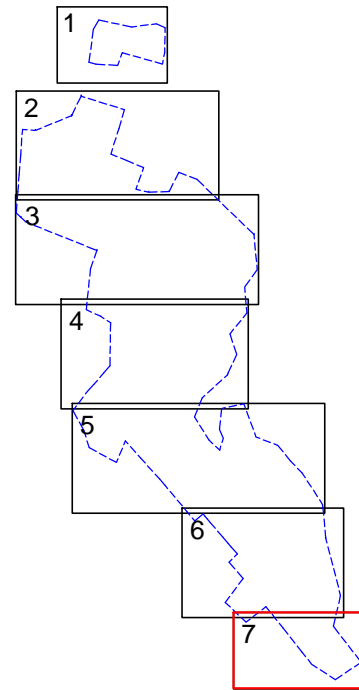
Poświadczam, że niniejszy dokument został opracowany w wyniku prac geodezyjnych i kartograficznych, których rezultaty zawiera operat techniczny wpisany do ewidencji materiałów państwowego zasobu geodezyjnego i kartograficznego

Organ prowadzący państwowy zasób geodezyjny i kartograficzny	STAROSTA OŚWIECIMSKI
Identyfikator ewidencyjny materiału zasobu - operatu technicznego	P1213.2018.1557
Data wpisania operatu technicznego do ewidencji materiałów zasobu	20.11.2018
Imię, nazwisko i podpis osoby reprezentującej organ	z UB: [podpis]

Beata Dwornik
Podinspektor

SGG.6642.2018.2018
Wydział Geodezji, Kartografii i Gospodarki Nieruchomościami

Układ arkuszy:



Legenda:

- obszar oddziaływania
- proj. sieć kanalizacji sanitarnej grawitacyjnej
- proj. studnie rewizyjne
- miejsca wykonanych odwiertów geotechnicznych

MA.C.R.O. INŻYNIERIA
PRACOWNIA INŻYNIERSKA
NIP 734-123-64-11
REGON 122880297
www.macroinżynieria.pl

SIEDZIBA:
ul. Pułaskiego 92
33-380 Krynica-Zdrój

BIURO:
ul. Murawia 115
32-089 Bębło

email: macroinzynieria@onet.pl
tel.: +48 501 314 408

PROJEKTOWANIE - KOSZTORYSOWANIE - NADZÓR

Nazwa i adres inwestycji:
"Budowa kanalizacji sanitarnej w miejscowości Grodzisko, Graboszyce, Laskowa gm. Zator."

Inwestor:
Gmina Zator
Plac Marszałka Józefa Piłsudskiego 1
32-640 Zator

Faza:
Projekt budowlany

Branża:
Sanitarna

Projektant:
inż. Robert Czamara
upr. nr MAP/0554/PWBS/17

Sprawdzający:
mgr inż. Marta Czamara
upr. nr MAP/0223/PWOS/13

Nazwa rysunku:
Projekt zagospodarowania terenu. Arkusz 7.

Data opracowania: wrzesień 2018r. **Skala:** 1:500 **Nr rysunku:** 2.7