

PRZEMKROJ C-C

Skala 1:50

- ELEMENTY PROJEKTOWANE
- ZAMUROWANIA
- WYBURZENIA

blacha na rąbek stojący

rura kwadratowa $\varnothing 200 \times 120 \times 8$

pochwył rura kwadratowa $\varnothing 40 \times 40 \times 2$

balustrada stalowa

plaskowniki $40 \times 3 \text{ mm}$ co 12 cm

plyta żelbetowa

profil stalowy C200

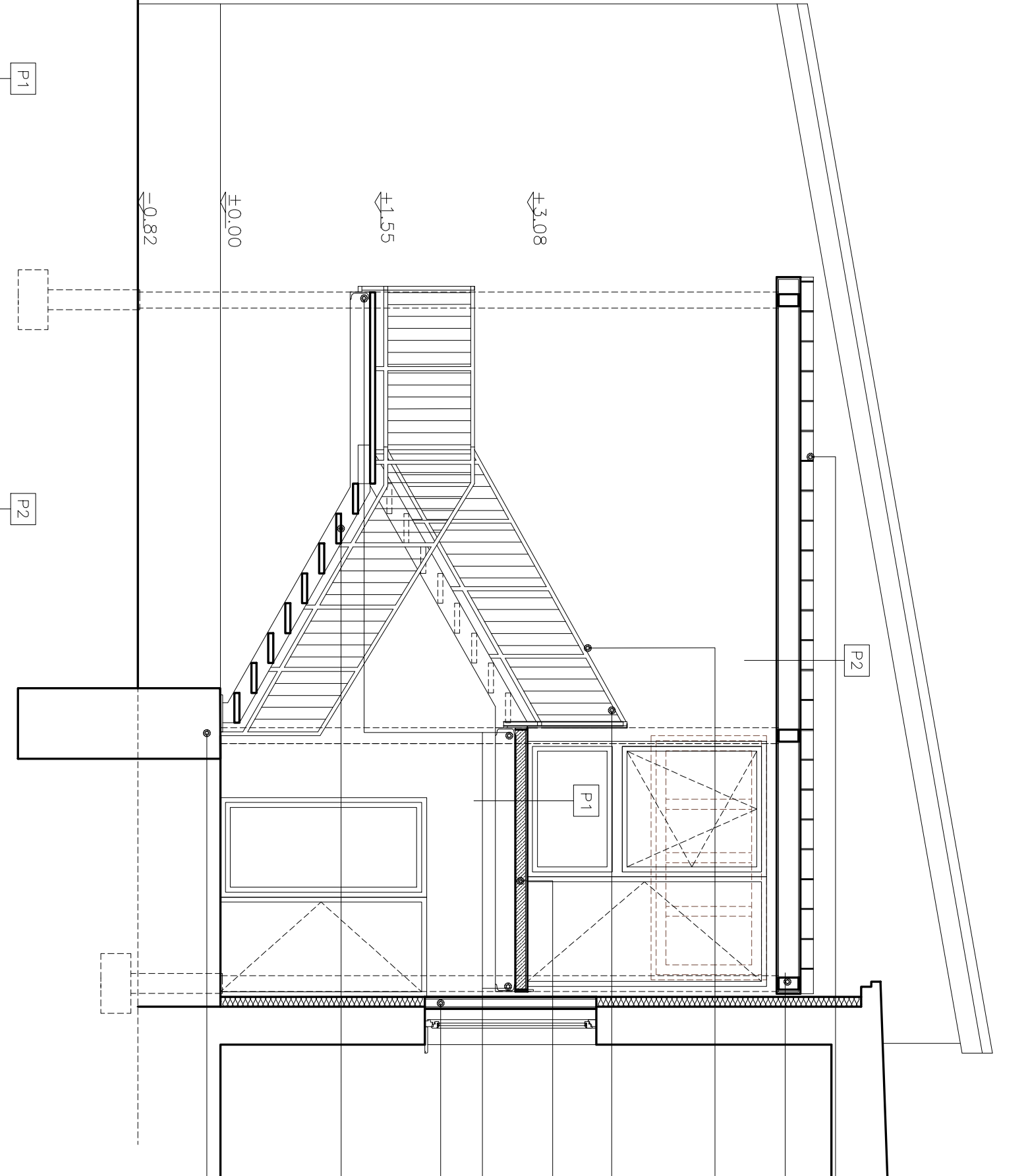
obudowa okna – oddzielenie pożarowe

plyta włókno – cementowa EI60

stopień – kratka HMS

tynek mozajkowy

fundament wg. projektu konstrukcji



2cm	EPOKSYDOWA POWŁOKA	2cm	BLACHA NA RĄBEK STOJĄCY
10cm	ANTIPOŚLIZGOWA	2cm	MATA SEPERACYJNA
2cm	PLYTA ŻELBETOWA	20cm	PLYTA OSB 3
	TYNK CEM. – WAPIENNY	2cm	KONSTRUKCJA STALOWA
		2cm	PLYTA WŁÓKNOWO – CEMENTOWA NA RUSZCIE

adb archi**Struktura**
daniel babinski

ul. Wojska Polskiego 7c/12
32-640 Zator
tel. 697 94 88 85

Temat: "Rozbudowa budynku Zespołu Szkół Ogólnokształcących im. Mikołaja Kopernika w Zatorze o zewnętrzny ewakuacyjny klatkę schodową, wraz ze zmianą sposobu użytkowania części obiektu."

Investor: Zespół Szkół Ogólnokształcących im. Mikołaja Kopernika w Zatorze,
ul. Kongresowa 11, Zator 32-640

Branża: **ARCHITEKTURA**

Opracowanie: PROJEKT BUDOWLANY

Rysunek: **PRZEMKROJ C-C** Data: 07.2013

Projektował:	mgr inż. arch. Daniel Babiński Nr upr. WPOiA 118/2008	Skala:	1:50	Nr. rys.	A2.3
Sprawił:	mgr inż. arch. Marcin Romoński Nr upr. WPOiA 082/2009, WP-1600				

Niniejsze opracowanie stanowi dzieło autorskie i podlega ochronie zgodnie z Ustawą o Prawie Autorskim i Prawach Pokrewnych (Dz.U. nr 24 z 1994, poz. 83)

Rewizja
0